

 YAPALI®



 SAFİR
KONUTLARI

Hakkımızda

2011 yılından beri faaliyet gösteren Yapalı İnşaat, müşteri memnuniyetini her zaman ön planda tutarak ve kaliteli hizmet anlayışını benimseyerek inşaat sektöründe pek çok başarılı projeye imza atmıştır. Bu süreçte edindiği tecrübe ve bilgi birikimiyle, sektörde güvenilir bir marka haline gelmiştir. Yapalı İnşaat, müşteri odaklı yaklaşımı sayesinde projelerinin her aşamasında titizlikle çalışarak, beklentileri aşan çözümler sunmayı başarmıştır.

Yapalı İnşaat, günümüz teknolojisinin inşaat ve statik projelendirme sektöründeki trendlerini yakından takip etmekte ve bu yenilikleri kendi kurumsal kimliği içinde özümseyerek, modern ve sürdürülebilir çözümler geliştirmektedir. Bu sayede, sadece bugünün değil, geleceğin de ihtiyaçlarına cevap verebilecek projeler üretme yetkinliğine sahiptir. Yenilikçi yaklaşımı ve teknolojik gelişmeleri projelerine entegre etme becerisiyle, sektördeki öncü konumunu pekiştirmektedir.

Kısa vadeli hedeflerinde, belirli montanlı ve nitelikli işlere imza atarak, sektördeki varlığını güçlendirmek ve bu projeler aracılığıyla adından söz ettirmek isteyen Yapalı İnşaat, orta ve uzun vadede ise sektörün en kurumsal ve güçlü aktörü olma çabasını sürdürmektedir. Bu doğrultuda, stratejik planlamalar yaparak, hem ulusal hem de uluslararası arenada kendini kanıtlamayı amaçlamaktadır.

Yapalı İnşaat, geleceğe yönelik yol haritasını, yüksek kaliteli projeler ve müşteri memnuniyeti üzerine kurarken, aynı zamanda sürdürülebilirlik ve çevreye duyarlılık ilkelerini de göz önünde bulundurmaktadır. Bu anlayışla, sektörde kalıcı bir etki bırakmayı ve her zaman tercih edilen bir marka olmayı hedeflemektedir.

Tüm bu hedeflere ulaşmak için, alanında uzman kadrosu ve yenilikçi yaklaşımıyla sürekli olarak kendini geliştiren Yapalı İnşaat, sektördeki liderlik hedeflerine emin adımlarla ilerlemektedir. Müşteri memnuniyeti, yenilikçilik ve kaliteye verdiği önem sayesinde, geleceğin inşaat sektöründe öncü bir rol oynamaya devam edecektir.

İnancımız

Dürüstlükten ödün vermeden müşterilerinin memnuniyetini ve güvenini kazanmak, bulunduğu sektörde kaliteden taviz vermeden hizmet etmek, özellikle hem ekonomik hem de çevreye duyarlı ergonomik yapılar tasarlayarak gelecek nesillere yaşanılabilir bir dünya bırakmak Yapalı Mühendislik'in inancıdır.

Yapıysa, Yapalı!



 SAFİR
KONUTLARI

68 Daire

2+1, 3+1 ve 4+1

Zamana Direnir!

Safir, Konya Selçuklu ilçesi Esenler Mahallesi, Eskişehir Sokak'ta yer alan prestijli bir konut projesidir. 13,823 m² inşaat alanına sahip olan bu proje, Kasım 2024'te başlayıp Aralık 2026'da tamamlanması planlanmaktadır. Projede 19 adet 2+1, 36 adet 3+1 ve 13 adet 4+1 daire bulunmaktadır. Açık ve kapalı otopark imkanı sunan Safir, spor salonu, kapıcı dairesi, güvenlik, çocuk oyun alanı, peyzaj ve oturma alanları gibi sosyal olanaklarla donatılmıştır. Beyşehir Çevre Yolu üzerinde, Esenler Mahallesi Kentsel Dönüşüm alanında yer alan proje, özgün mimarisi ile fark yaratmaktadır. Farklı daire tipleri ile tüm taleplere cevap verecek şekilde tasarlanmıştır.





Güvenle Yükselen Bir Geleceğin Temelleri!





Safir, geniş sosyal olanakları ve modern yaşam alanları ile dikkat çekmektedir. Proje, farklı büyüklüklerdeki daire seçenekleri ile her türden ailenin ihtiyaçlarına cevap verebilecek şekilde planlanmıştır. Spor salonu, çocuk oyun alanları, güvenlik ve peyzaj alanları gibi detaylar, site sakinlerinin konforlu ve güvenli bir yaşam sürmelerini sağlamaktadır. Açık ve kapalı otoparklar, araç sahiplerine büyük kolaylık sunmaktadır. Beyşehir Çevre Yolu üzerinde yer alması, projeyi ulaşım açısından da avantajlı kılmaktadır.

Bir Şehrin Kimliğine Değer Katan Çizgiler!



 YAPALI



SAFİR KONUTLARI 2+1 KAT PLANI



Salon : 24.40 m²
Mutfak : 11.50 m²
Kiler : 3.00 m²
Antre : 10.10 m²
Lavabo : 1.80 m²

Wc : 1.35 m²
Ebeveyn Yatak Odası : 14.55 m²
Çocuk Yatak Odası : 9.50 m²
Banyo : 3.70 m²
Balkon : 9.25 m²

SAFİR KONUTLARI 3+1 A TİPİ KAT PLANI



Salon	: 25.00 m ²
Oturma Odası	: 16.70 m ²
Mutfak	: 15.60 m ²
Kiler	: 3.30 m ²
Vestiyer	: 3.70 m ²
Antre	: 7.00 m ²
Lavabo	: 1.95 m ²

Wc	: 1.80 m ²
Ebeveyn Yatak Odası	: 14.30 m ²
Çocuk Yatak Odası	: 9.90 m ²
Duş	: 1.80 m ²
Banyo	: 4.50 m ²
Gece Holü	: 3.40 m ²
Balkon 1	: 4.00 m ²
Balkon 2	: 7.20 m ²

SAFİR KONUTLARI 3+1 B TİPİ KAT PLANI



Salon	: 23.00 m ²
Oturma Odası	: 16.30 m ²
Mutfak	: 14.70 m ²
Kiler	: 3.30 m ²
Vestiyer	: 3.60 m ²
Antre	: 6.00 m ²

Lavabo	: 1.80 m ²
Wc	: 1.40 m ²
Ebeveyn Yatak Odası	: 14.00 m ²
Çocuk Yatak Odası	: 10.50 m ²
Banyo	: 3.40 m ²
Gece Holü	: 2.90 m ²

SAFİR KONUTLARI 4+1 KAT PLANI



Salon	: 28.15 m ²
Oturma Odası	: 18.90 m ²
Mutfak	: 17.00 m ²
Antre	: 7.55 m ²
Lavabo	: 1.95 m ²
Wc	: 1.45 m ²
Ebeveyn Yatak Odası	: 15.35 m ²

Giyinme Odası	: 3.10 m ²
Duş	: 3.00 m ²
Çocuk Yatak Odası 1	: 9.55 m ²
Çocuk Yatak Odası 2	: 10.05 m ²
Banyo	: 4.30 m ²
Gece Holü	: 7.65 m ²
Balkon	: 7.20 m ²

Kentsel Dönüşüm Alanı



SAFİR
KONUTLARI

Gençosman Caddesi



Pazar Alanı



Şefikcan Parkı



Şefikcan Caddesi



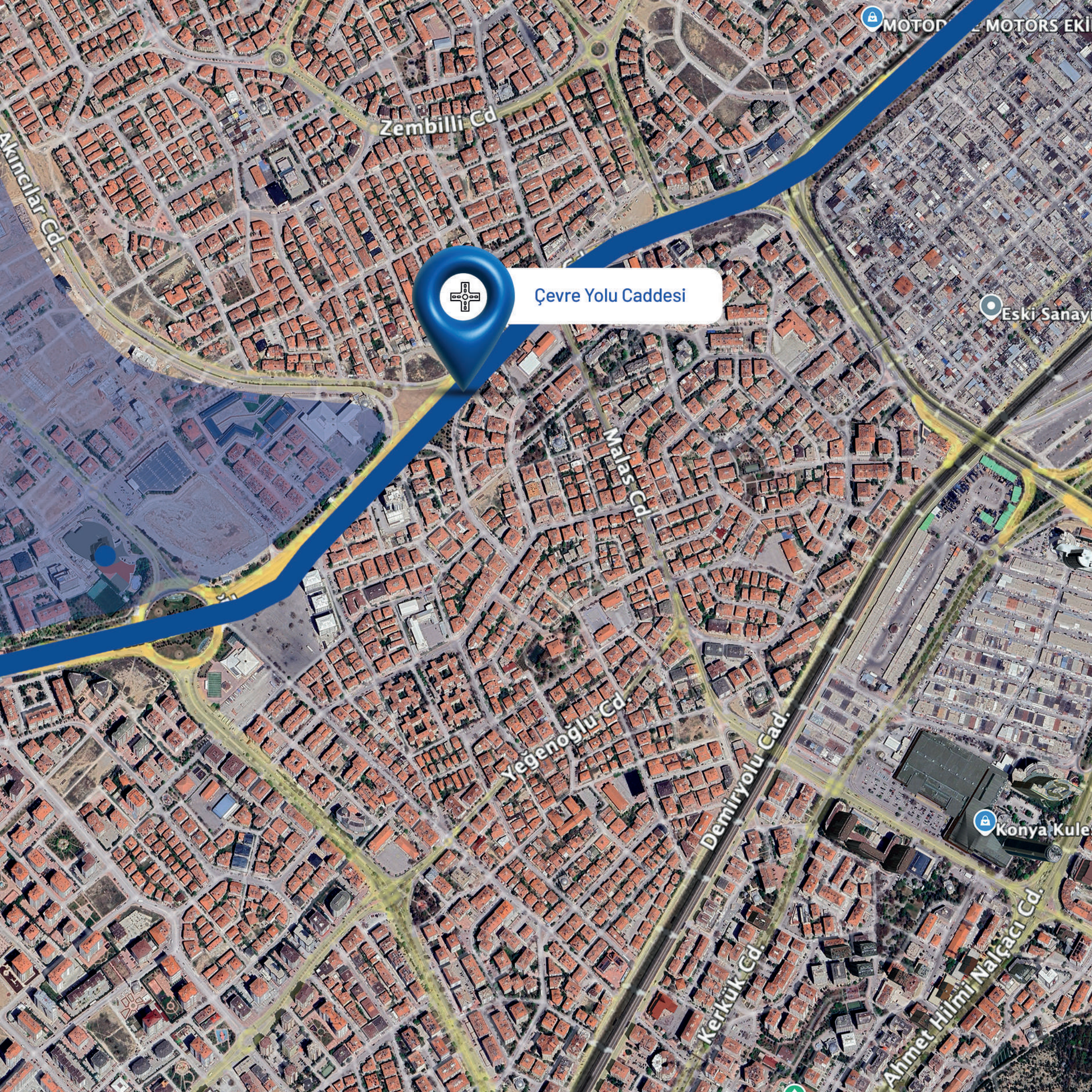
Şefik Caddesi
MOLLA GURANI MÜHÜRLEŞİ

Anadolu Cd

Yeni Çile Cd

Alem

Saray Cd.



Zembilli Cd

Akincılar Cd.



Çevre Yolu Caddesi

Eski Sanayi

Malas Cd

Yeğenoğlu Cd.

Demiryolu Cad.

Konya Kule

Kerkük Cd.

Ahmet Hilmi Nalçacı Cd.



www.yapali.com.tr

Yapıysa, Yapalı!



www.yapali.com.tr

0850 969 69 75

Selahaddin Eyyubi Mah. **Konya/TURKEY**